

SÉRIE CAM PADRÃO 31-20 JM - Centrífuga de Aplicação Múltipla



Materiais Empregados

- Carcaça e Intermediária em liga especial de alumínio-silício, de alta resistência à pressão e oxidação.
- Rotor tipo fechado, construído em liga especial de alumínio-silício roscado, diretamente na ponta do eixo do motor (1,0 a 3,0 cv) e fixado por meio de parafuso e arruela de fixação, e chaveta (motor de 4,0 cv).
- Vedação do eixo por selo mecânico - Ø 5/8", tipo "16" (motores de 1,0 a 3,0 cv); Ø 1 1/4", tipo "21" (motor 4,0 cv), conjunto de precisão, construído com borracha nitrílica, mola de aço inox e faces de vedação em grafite e cerâmica. Temperatura de trabalho do líquido até 80°C.

Motor Elétrico

- » Rotação: 2 polos - 3.500 rpm - 60 Hz
- » Monofásico: 110-127/220-254V (até 3,0 cv) - 220/440V (de 4,0 cv)
- » Trifásico: 220/380V (Até 3,0cv) - 220/380/440/760V (de 4,0cv)
- » Grau de proteção: IP 21 (até 3 cv) - IP55-TFVE (de 4 cv)
- » Isolamento: Classe F

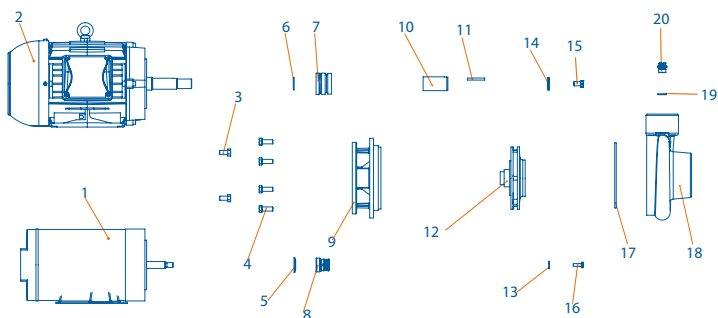
Opcionais

- Carcaça e Intermediária: Ferro fundido. Outros materiais sob consulta.
- Selo mecânico: Em Viton. Nos casos em que haja a presença de abrasivos recomenda-se o uso do selo mecânico em carbeto de silício.
- Motor elétrico:
 - » 50 Hz
 - » Outras tensões
 - » IP 56
 - » Isolamento classe H
 - » Eixo em aço inox
 - » Outros opcionais sob consulta
- Bombas mancalizadas

Padrão - 31-20

Ø	Sucção	Elevação
	2 1/2"	1 1/2"
MODELOS	Monofásico	Trifásico
31-20	1 cv	1,0 cv
	1 1/2 cv	1,5 cv
	2 cv	2,0 cv
	3 cv	3,0 cv
	4 cv	4,0 cv

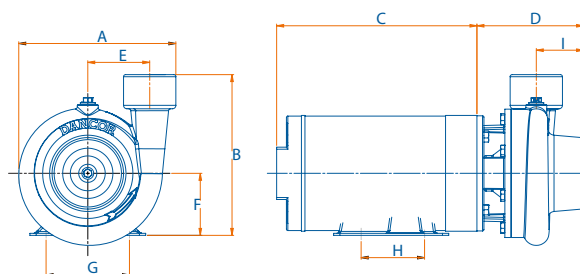
COMPONENTES



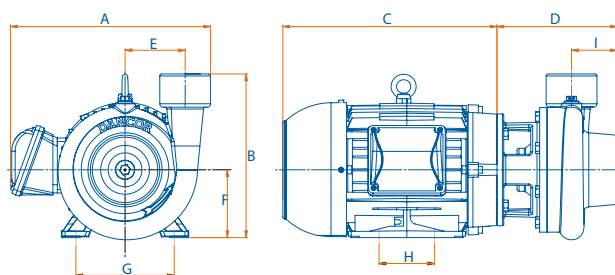
Componentes - Descrição

01/02	Motor elétrico
03/04	Parafuso sextavado
05	Defletor
06	O'ring
07/08	Selo mecânico
09	Intermediária
10	Bucha do eixo
11	Chaveta
12	Rotor
13/14	Arruela lisa
15/16	Parafuso sextavado
17	O'ring
18	Carcaça
19	Arruela plug de escorva
20	Plug de escorva

DIMENSIONAIS (mm)



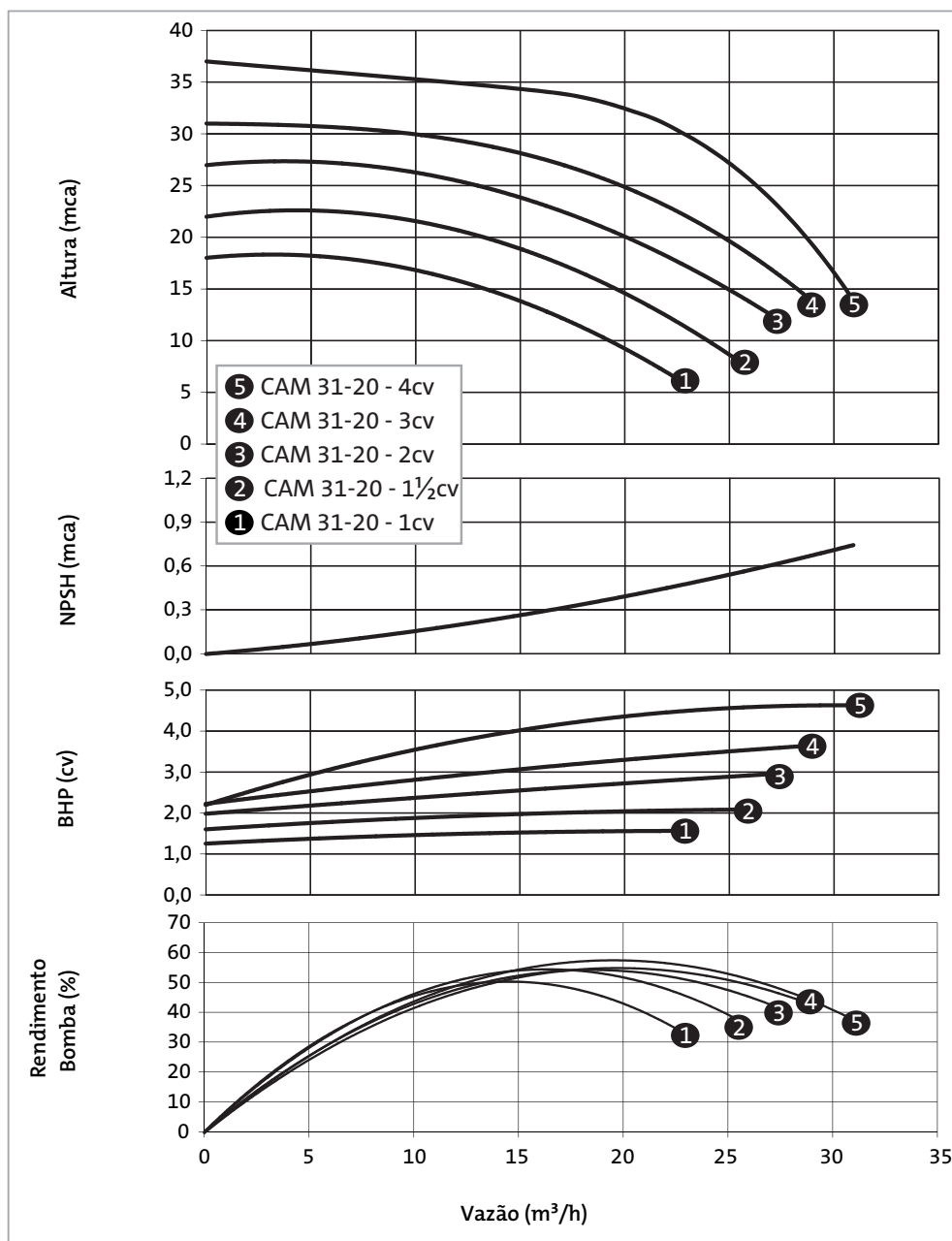
Modelo	A	B	C	D	E	F	G	H	I	Peso (Kg)
31-20 - 1,0cv	225,17	230,40	210,0	67,75	88,73	88,90	123,80	76,20	67,75	18,5
31-20 - 1,5cv			240,0							19,5
31-20 - 2,0cv			270,0							23
31-20 - 3,0cv			300,0							25,5



Modelo	A	B	C	D	E	F	G	H	I	Peso (Kg)
31-20 - 4,0cv	295,26	241,50	316,10	177,80	88,73	100,0	140,0	125,0	67,75	19

CURVAS DE PERFORMANCE

2 Polos - 3.500 rpm - 60 Hz



Série CAM
2 Polos

TABELA DE SELEÇÃO

MODELO		Pot. (cv)	Ø Tubulação		Diâmetro rotor (mm)	AMT máx. (mca)	Altura Manométrica Total em metros de coluna de água (mca) Não estão incluídas as perdas por atrito														
Monofásico 110V/127V 220V/254V	Trifásico 220V/380V 440V/760V		Sucção (bsp)	Elevação (bsp)			6	8	10	12	14	16	18	20	22	24	26	28	30	32	34
31-20	31-20	1	2½"	1½"	115,0	18	22,8	21,1	19,2	17,1	14,8	11,8									
		1½			123,0	22		25,5	24,0	22,4	20,6	18,6	16,2	13,2							
		2			130,0	27				27,3	25,8	24,1	22,2	20,1	17,7	14,7	10,5				
		3			137,0	31					28,9	27,6	26,2	24,7	23,0	21,0	18,5	15,3	9,7		
31-20 MJM*	31-20 TJM*	4			146,0	37					30,9	30,2	29,5	28,7	27,8	26,8	25,7	24,4	22,8	20,7	16,6

*Tensão monofásica de 4cv: 220/440V / Tensão trifásica de 4cv: 220/380/440/760V

IMPORTANTE: Não utilizar as bombas em alturas inferiores àquelas limitadas pela linha demarcativa, sob o risco de sobrecarga no motor elétrico, ocasionando a perda da GARANTIA.

