

SÉRIE CAM PADRÃO 15-70 JM - Centrífuga de Aplicação Múltipla



Materiais Empregados

- Carcaça, Intermediária e Rotor - em ferro fundido.
- Vedação do eixo - por selo mecânico (Vide Opcionais), construído com borracha nitrílica, mola de aço inox e faces de vedação em grafite e cerâmica. Temperatura de trabalho do líquido até 80°C.
- Ø 5/8", tipo "16"- (motores de 2 e 3cv);
- Ø 1 1/4", tipo "21"- (motores de 4 a 6cv),

Motor Elétrico

- Características:
 - » Rotação: 4 polos - 1.750 rpm - 60 Hz
 - » Monofásico: 220/440V
 - » Trifásico: 220/380V
 - » Grau de Proteção: IP 55 (TFVE)
 - » Isolamento: Classe F

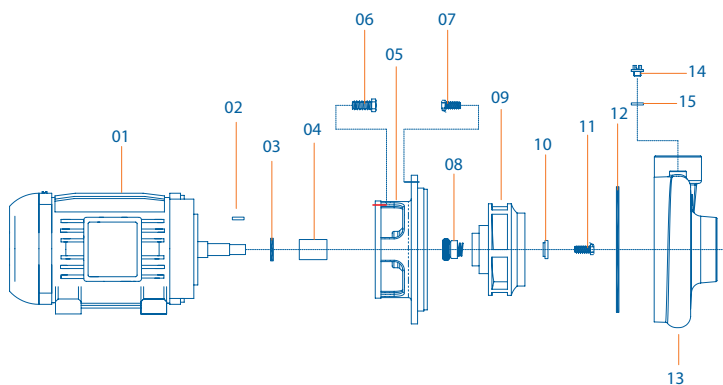
Opcionais

- Carcaça, intermediária e rotor: Opcionais em alumínio
- Selo mecânico: Em Viton. Nos casos em que haja a presença de abrasivos recomenda-se o uso do selo de carbeto de silício.
- Motor elétrico:
 - » 50Hz
 - » Outras tensões
 - » Isolamento classe F ou H
 - » Eixo em aço inox
 - » Outros opcionais sob consulta
- Bombas mancalizadas.

Padrão - 15-70 - 4 Pólos

Ø	Sucção	Elevação
	4"	3"
MODELOS	Trifásico	
	2,0 cv	
	3,0 cv	
	4,0 cv	
	5,0 cv	
	6,0 cv	

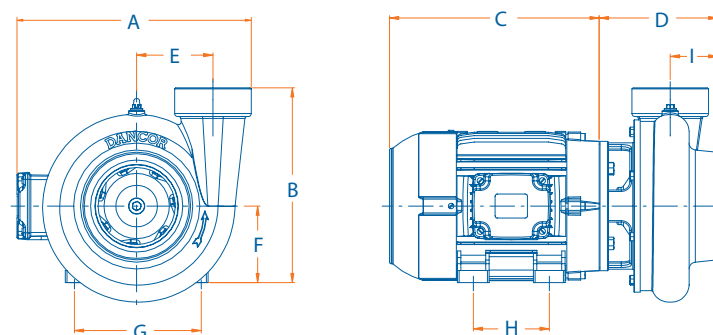
COMPONENTES



Componentes - Descrição

01	Motor elétrico
02	Chaveta
03	O'ring
04	Buxa do eixo
05	Intermediária
06/07	Parafuso sextavado
08	Selo mecânico
09	Rotor
10	Arruela de fixação do rotor
11	Parafuso sextavado
12	O'ring
13	Carcaça
14/15	Plug de escorva

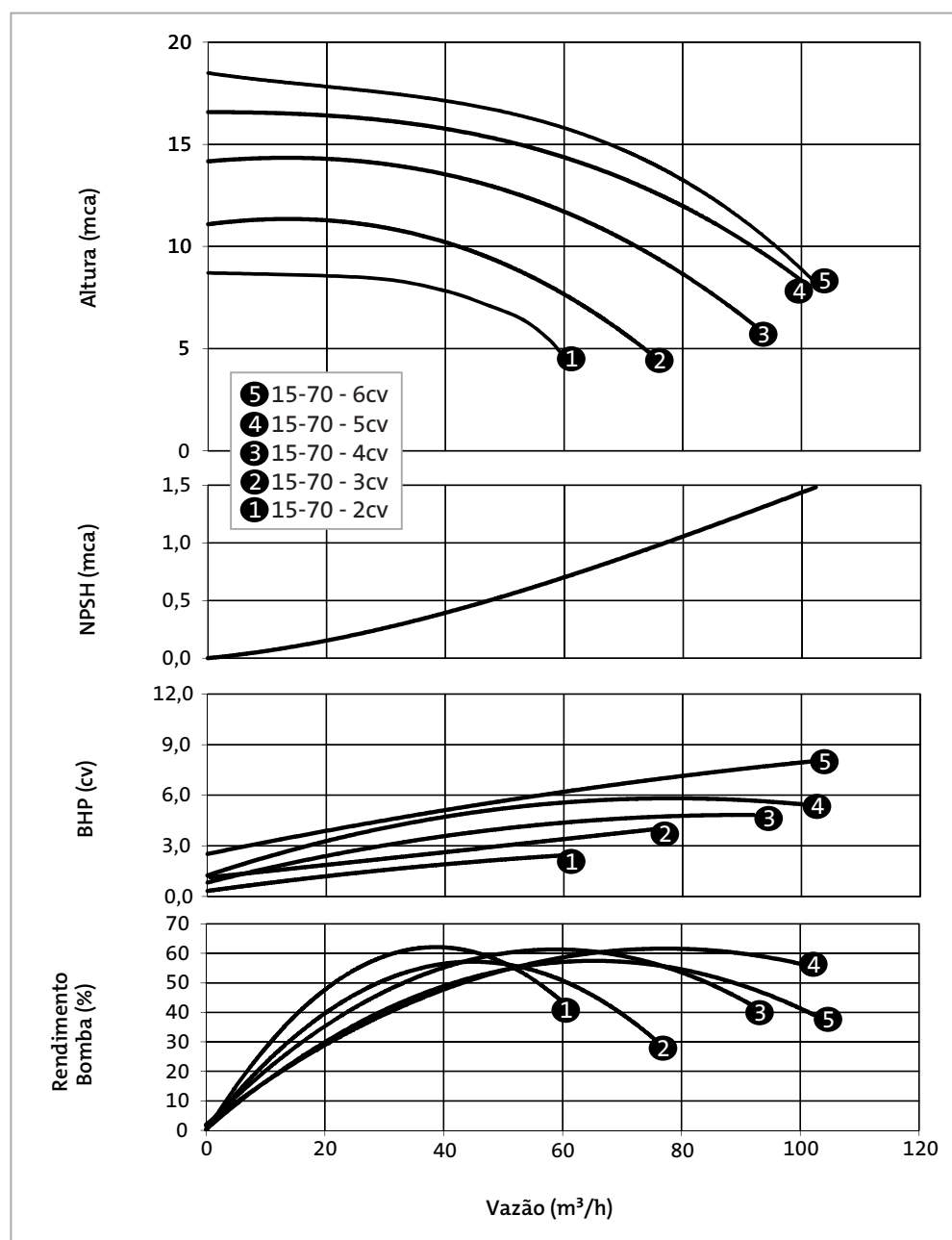
DIMENSIONAIS (mm)



MODELO	cv	Tubulação		A	B	C	D	E	F	G	H	I	PESO (Kg)
		Suc (bsp)	Elev (bsp)										
15-70 M	2					299							41,8
	3					305							42,7
15-70 T	2,0					259	160			123,8	76,2		39,6
	3,0					279							40,7
15-70 MJM	4	4"	3"	312	306	293		115	139	140	125	70	51,4
	5			322		304				160	140		55,9
	6			341		325				216	140		66,3
15-70 TJM	4,0			312		300	186			140	125		68,4
	5,0			322		325				160	140		70,1
	6,0			341		365				216	140		79,2

CURVAS DE PERFORMANCE

4 Polos - 1.750 rpm - 60 Hz



Série CAM
4 Polos

TABELA DE SELEÇÃO

Modelo	Pot. (cv)	Tubulação		Diâmetro rotor (mm)	AMT máx. (mca)	Altura Manométrica Total em metros de Coluna de Água (mca) Não estão incluídas as perdas por atrito						
		Sucção (bsp)	Elevação (bsp)			6	8	10	12	14	16	18
Trifásio 220V / 380V												
15-70 (FLG)	2,0	4"	3"	153,0	9	54,6	38,7					
	3,0			167,0	12	68,9	57,9	42,2				
	4,0			182,0	15	92,7	83,4	72,2	57,5	31,0		
	5,0			194,0	17		101,6	91,8	79,9	63,8	34,6	
	6,0			203,0	19		103,1	95,7	86,8	75,3	57,9	14,4

Tensões: Trifásicas a partir de 4cv - 220/380/440/760V

IMPORTANTE: Não utilizar as bombas em alturas inferiores àquelas limitadas pela linha demarcativa, sob o risco de sobrecarga no motor elétrico, ocasionando a perda da GARANTIA.

